

Заказчик	СПК «Наименование компании»	Номер образца	0101220006/0101220002
Описание образца	Белково кормовая смесь	Место отбора	-
Дата отбора	-	Дата поступления образца	01.01.2022
Метод	МХ	Дата выдачи результатов	03.01.2022

РЕЗУЛЬТАТЫ ИССЛЕДОВАНИЙ

Показатель	Единицы измерения	НД на метод испытаний	Результат
Массовая доля сырого протеина	%	ГОСТ 13496.4-2019	43,91 ± 1,28
Массовая доля протеина по Барнштейну	%	ГОСТ Р 57221-2016	25,94 ± 0,78
Массовая доля небелкового азота	%	Расчетное значение	2,88 ± 0,13
	% СП		17,97
Массовая доля аммонийного азота в пересчете на сульфат аммония	%	ГОСТ 26716-85	18,9 ± 0,4

РЕЗУЛЬТАТЫ МИКРОСКОПИЧЕСКОГО ИССЛЕДОВАНИЯ

Представленный образец является смесью приблизительно следующего состава: послеспиртовая пшеничная барда, имеющая характерный запах, кристаллы сульфата аммония.



Фото 1 – увеличение x12
общий вид.

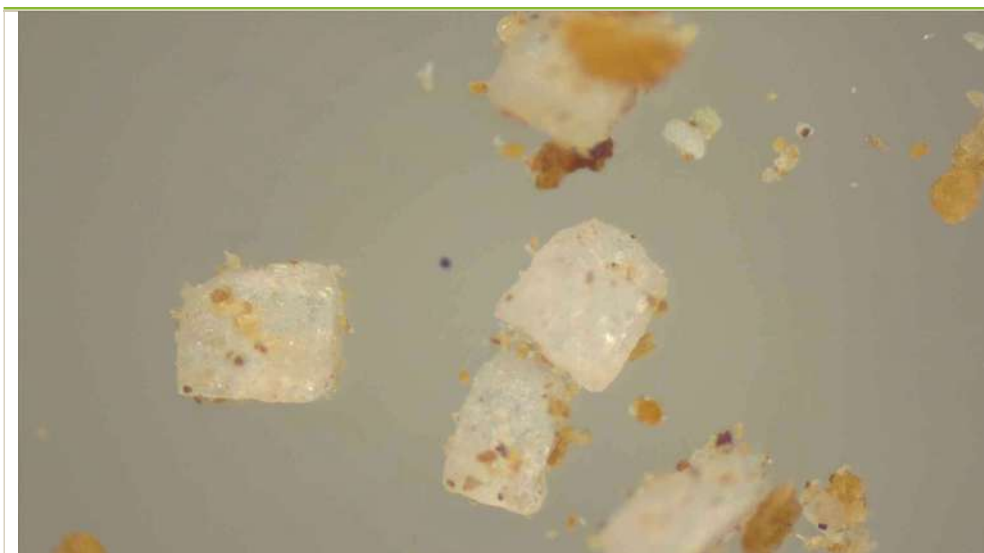


Фото 2 – увеличение x80
включения сульфата
аммония



Фото 3 – увеличение
x100 пшеничные отруби

Руководитель лаборатории:



Маракулин С.И.

Ведущий химик-аналитик:



Алексева Т.Г.

Примечание:

1. Результаты испытаний относятся только к образцам, предоставленным заказчиком и подвергнутым этим испытаниям
2. Лаборатория несет ответственность за информацию, представленную в протоколе испытаний, за исключением данных, предоставленных заказчиком.
3. Протокол испытаний не может быть воспроизведен частично или полностью без письменного согласия лаборатории анализа кормов и сельскохозяйственной продукции ООО «Агроплем»

